

Frische Luft aus Böisingen

Schneiden und Formen für globale Kunden

Die Entwicklung und Herstellung von Maschinen für die Blech- und Metallverarbeitung sind die Kernkompetenzen der Spiro International SA in Böisingen, FR. Was einst mit einem Unternehmen für die Herstellung von Wickelfalzrohren begann, ist mittlerweile ein weltweiter Anbieter von Maschinen für die Produktion einer Vielzahl von Komponenten zum Bau von runden und rechteckigen Lüftungsanlagen geworden.



↑ Steuerung der Plasmaschneidanlage in der Endmontage

Seit Jahren ist die Bürki Electric AG als Zulieferer von Steuerungen für die Maschinen der Spiro International SA tätig. Die Palette umfasst verschiedene Apparate zur Herstellung von Wickelfalzrohren sowie Bogen- und Anschlussstücken.

Bei der Plasma Florett V3 handelt es sich um eine robuste, einfach zu bedienende Plasmaschneidanlage zum Schneiden von Teilen aus einer Rohblechtafel in der Grösse von 1,5 m x 3 m. In den weiteren Arbeitsschritten werden die Teile dann zu Bogen- und Anschlussstücken zusammengesetzt.

Lieferumfang

- Bau der Steuerungen
- Einzelstücke und Serien

Ausführungsdetails

- Steuerpult Rittal
- CNC-Antriebssystem
Power Automation GmbH

Realisierung

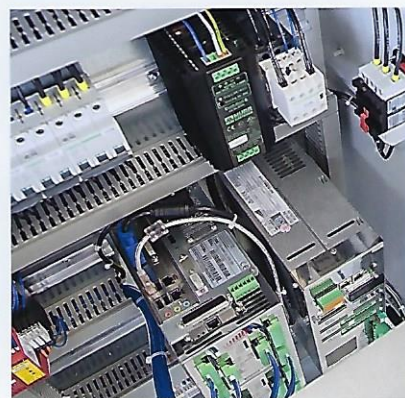
ab 2015

Referenzperson

Herr Erich Wüthrich,
Spiro International SA

Link

www.spiro.ch/de



↑ Blick ins Innere – Antriebskomponenten